



El comportamiento de la audiencia televisiva:

ENERO 2012

TITULARES DEL MES

1.
CADENAS

La1 (14,2%), cadena más vista por quinto mes consecutivo

2.
LA AUDIENCIA EN TDT

El consumo a través de TDT (79,6%) se mantiene, el Cable (14,7%) baja una décima, mientras que el Satélite (5,7%) sube una décima

3.
EL GÉNERO INFORMATIVO

Los informativos de La1 vuelven a ser los más vistos por quincuagésimo tercer (53º) mes consecutivo

4.
CONSUMO TV

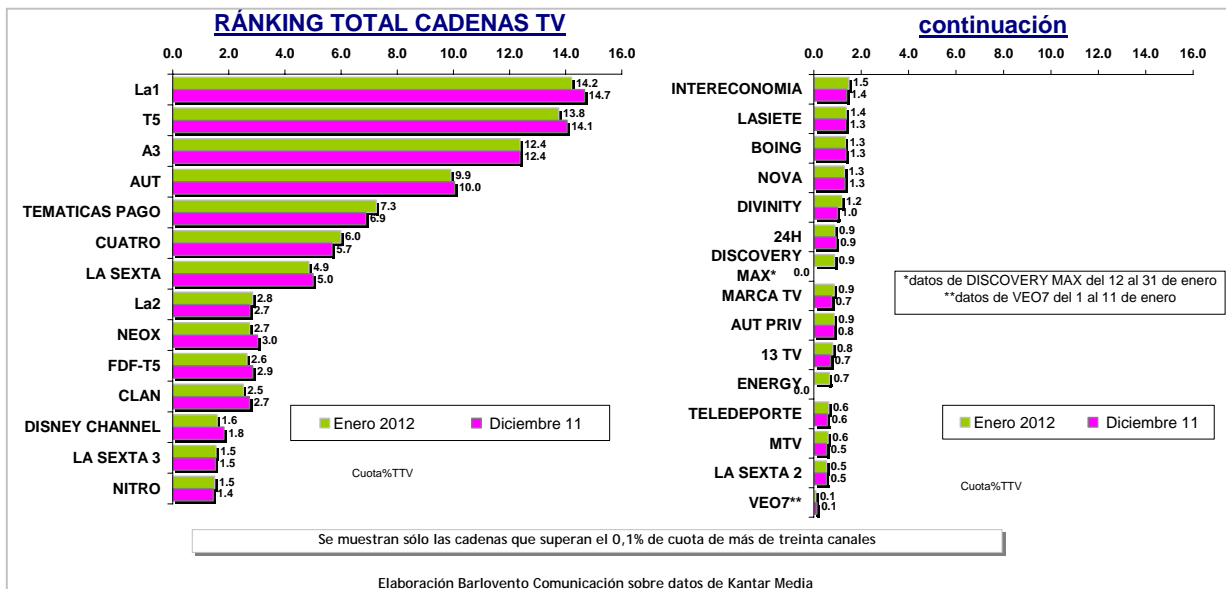
Récord de consumo televisivo mensual con 264 minutos diarios

5.
EMISIONES MÁS VISTAS POR CADENAS

1.- AGUILA ROJA	(La1 16-ene-12)	30.3% - 6.163.000
2.- AGUILA ROJA	(La1 23-ene-12)	30.8% - 6.123.000
3.- AGUILA ROJA	(La1 9-ene-12)	28.4% - 5.937.000
4.- EL TIEMPO 2	(La1 16-ene-12)	24.5% - 5.169.000
5.- CUENTAME COMO PASO	(La1 26-ene-12)	25.5% - 5.117.000



El comportamiento de la audiencia televisiva - ENERO 2012-



CUOTAS DE CADENAS POR GRUPOS EN ABIERTO A NIVEL NACIONAL (con medición de KM)

GRUPO CRTVE	21.1
La1	14.2
La2	2.8
CLAN	2.5
24H	0.9
TELEDEPORTE	0.6

GRUPO VOCENTO	3.7
DISNEY CHANNEL	1.6
INTERECONOMIA	1.5
MTV	0.6
LA 10	0.0

GRUPO MEDIASET ESPAÑA	26.9
T5	13.8
CUATRO	6.0
FDF-T5	2.6
LASIETE	1.4
BOING	1.3
DIVINITY	1.2
ENERGY	0.7

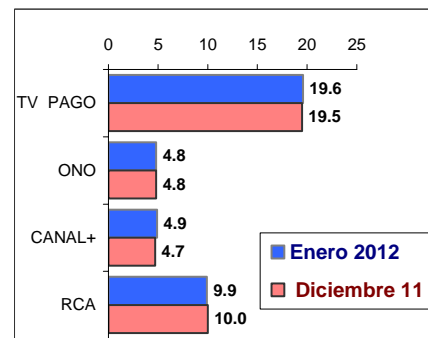
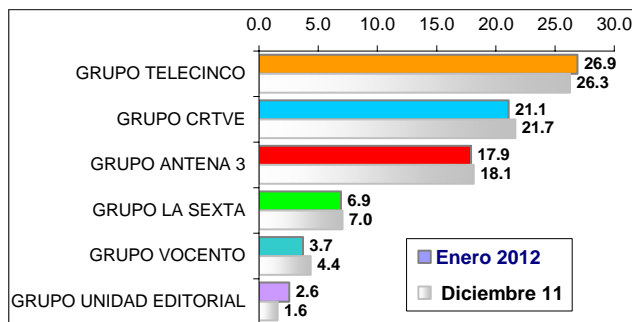
GRUPO ANTENA 3	17.9
A3	12.4
NEOX	2.7
NITRO	1.5
NOVA	1.3

GRUPO LA SEXTA	6.9
LA SEXTA	4.9
LA SEXTA 3	1.5
LA SEXTA 2	0.5

GRUPO UNIDAD EDITORIAL	2.6
DISCOVERY MAX*	0.9
MARCA TV	0.9
13 TV	0.8
VEO7**	0.1

*datos de DISCOVERY MAX del 12 al 31 de enero
**datos de VEO7 del 1 al 11 de enero

*Elaboración Barlovento Comunicación según datos de Kantar Media (antes TNSofres)





Conclusiones del mes

1.- La1 (14,2) baja cinco décimas y mantiene el liderazgo

La1 (14,2%) baja cinco décimas en enero y mantiene el liderazgo por quinto mes consecutivo. Es la cadena más vista por los hombres, individuos de 45 años en adelante, en los ámbitos de Asturias, Baleares, Castilla La Mancha, Castilla y León, Galicia, Madrid, Murcia y Resto, así como en las jornadas de lunes, viernes y domingo, y en las franjas de mañana, sobremesa y "prime-time". Sus mermas se centran en hombres y en individuos de 13 a 64 años. "Águila Roja" encabeza el ranking de las emisiones más vistas del mes, donde destaca también "El tiempo 2" y "Cuéntame cómo pasó".

Título	Descripción	Cadena	Fecha	Día	Inicio	Fin	Cuota	AM(000)
AGUILA ROJA		La1	16-ene-12	Lunes	22:21	23:39	30.3	6163
AGUILA ROJA		La1	23-ene-12	Lunes	22:19	23:49	30.8	6123
AGUILA ROJA		La1	9-ene-12	Lunes	22:18	23:37	28.4	5937
EL TIEMPO 2		La1	16-ene-12	Lunes	22:10	22:21	24.5	5169
CUENTAME COMO PASO	VIVIR	La1	26-ene-12	Jueves	22:26	23:52	25.5	5117

2.- Telecinco (13,8%) baja tres décimas

Telecinco (13,8%) baja tres décimas este mes. Es la cadena líder en mujeres, adultos jóvenes de 25 a 44 años, target comercial y en los ámbitos de Andalucía, Aragón, Canarias, C.Valenciana y País Vasco. Por días y franjas horarias, es primera opción de martes a jueves y en las bandas de tarde (17:00 – 20:30 h.) y "late night" (24:00 – 02:30 h.). Merma, sobre todo, en mujeres y mayores de 64 años. La serie "Aida" ocupa la primera posición en el ranking de emisiones de la cadena junto con el regreso de "Gran Hermano" 12+1 y el fútbol de Copa del Rey con el partido entre el Barcelona y el Osasuna.

Título	Descripción	Cadena	Fecha	Día	Inicio	Fin	Cuota	AM(000)
AIDA		T5	29-ene-12	Domingo	21:58	23:03	17.1	3667
GRAN HERMANO		T5	19-ene-12	Jueves	22:11	1:47	24.5	3528
AIDA	PRESUNCION	T5	8-ene-12	Domingo	22:07	23:12	16.9	3500
FUTBOL:COPA DEL REY	BARCELONA-OSASUNA	T5	4-ene-12	Miércoles	22:00	23:51	16.7	3411
AIDA		T5	22-ene-12	Domingo	21:57	23:07	16.4	3366

3.- Antena 3 (12,4%) mantiene su resultado

Antena 3 (12,4%) mantiene el resultado del mes pasado. Sigue siendo la cadena más vista entre los jóvenes de 13 a 24 años aunque merma con respecto al mes pasado vuelve a concentrarse en este grupo, no obstante crece en mujeres y en mayores de 45 años. Este mes lidera en la jornada de los sábados que es el día en el que más incremento experimenta. La película "La proposición" es lo más visto de la cadena en el mes. Asimismo destacan la serie nacional "Toledo: cruce de destinos", el concurso "Tu cara me suena" y "El hormiguero 3.0".

Título	Descripción	Cadena	Fecha	Día	Inicio	Fin	Cuota	AM(000)
EL PELICULON	LA PROPOSICION	A3	14-ene-12	Sábado	22:00	0:10	21.2	3774
TOLEDO:CRUCE DE DESTINOS		A3	10-ene-12	Martes	22:41	0:13	19.7	3541
TU CARA ME SUENA		A3	4-ene-12	Miércoles	22:15	0:31	17.0	3215
TOLEDO:CRUCE DE DESTINOS		A3	17-ene-12	Martes	22:44	0:09	16.5	3102
EL HORMIGUERO 3.0		A3	11-ene-12	Miércoles	21:45	22:31	14.3	2961



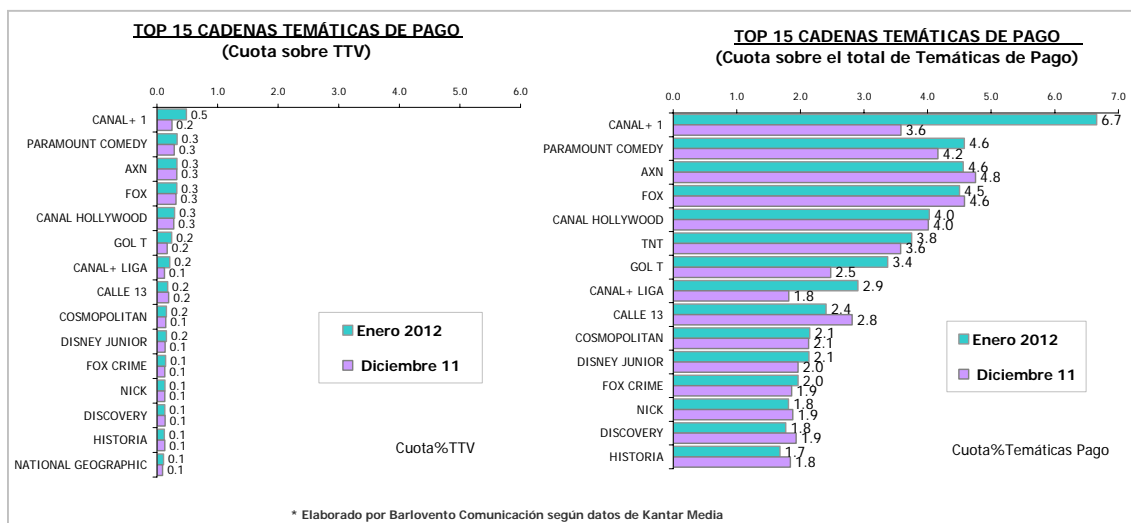
4.- Las Autonómicas Públicas (9,9%) bajan una décima

El grupo de Autonómicas Públicas (9,9%) baja una décima y queda por debajo de la barrera del 10%. TV3 (14,1%) crece dos décimas, vuelve a ser la cadena autonómica con mayor cuota de pantalla y lidera en el ámbito catalán. Le sigue TVG (11,9%) y Aragón TV (10,9%).

	AUT PÚB.	CSUR	CS2	TV3	33	ETB1	ETB2	ETB3	TVG	TVG2	TELEMAJRID	LAOTRA	C9	NOUJOS	NOJ24	CMT	CMT2	ARAGON TV	TPA	TPA2	IB3	TRM	TYCAN	TYCAN2	AUTON IIR
Diciembre 11	10,0	10,6	1,3	13,9	1,6	2,1	8,6	0,7	11,8	0,9	6,1	0,7	5,7	0,4	0,3	5,3	0,3	11,6	6,5	0,7	5,7	3,5	7,7	0,9	0,3
Enero 2012	9,9	10,2	1,3	14,1	1,5	1,9	9,0	0,8	11,9	0,8	5,6	0,8	5,5	0,4	0,3	5,5	0,0	10,9	6,5	0,5	6,9	3,7	7,2	0,9	0,3
Dif	-0,1	-0,4	0,0	0,2	-0,1	-0,2	0,4	0,1	0,1	-0,1	-0,5	0,1	-0,2	0,0	0,0	0,2	-0,3	-0,7	0,0	-0,2	1,2	0,2	-0,5	0,0	0,0

5.- El grupo de las Cadenas Temáticas de Pago (7,3%) suben cuatro décimas

El conjunto de las Cadenas Temáticas de Pago (7,3%) suben por segundo mes consecutivo en esta ocasión cuatro décimas y lideran en la franja de madrugada. Crecen en todos los target, sobre todo en hombres y en menores de 24 años. El grupo de Pago está encabezado por Canal+1 (0,5%), Paramount Comedy (0,3%), AXN (0,3%), Fox (0,3%) y Canal Hollywood (0,3%).



6.- Cuatro (6%) sube tres décimas

Cuatro (6%) sube por tercer mes consecutivo, en esta ocasión tres décimas, gracias a las mejoras en todos los grupos cualitativos, destacando los experimentados en jóvenes de 13 a 24 años. En cuanto a días y franjas, sube los viernes y en la sobremesa principalmente. El partido de Copa del Rey entre el Mirandés y el Ath.Bilbao, lidera en ranking de emisiones de la cadena. La película "Celda 211" también destaca así como el programa "Hermano mayor".

Título	Descripción	Cadena	Fecha	Día	Inicio	Fin	Cuota	AM(000)
FUTBOL:COPA DEL REY	MIRANDES-ATH.BILBAO	CUATRO	31-ene-12	Martes	22:00	23:49	16.3	3353
POST FUTBOL:COPA DEL REY	MIRANDES-ESPANYOL	CUATRO	24-ene-12	Martes	23:22	23:29	16.0	3116
FUTBOL:COPA DEL REY	MIRANDES-ESPANYOL	CUATRO	24-ene-12	Martes	21:30	23:22	12.1	2504
CINE CUATRO	CELDA 211	CUATRO	17-ene-12	Martes	22:23	0:25	11.8	2176
HERMANO MAYOR		CUATRO	27-ene-12	Viernes	21:40	22:41	11.1	2100



7.- laSexta (4,9%) baja una décima

laSexta (4,9%) baja por cuarto mes consecutivo y queda por debajo del 5%. En esta ocasión una décima debido a las mermas en hombres y televidentes menores de 44 años. Por días, los fines de semana son las jornadas más perjudicadas este mes y por franjas lo son la madrugada y el "prime-time". El deporte, con el fútbol de Liga, continúa siendo lo más visto de la cadena. Destaca también "El mentalista" y la película "La hora de la araña".

Título	Descripción	Cadena	Fecha	Día	Inicio	Fin	Cuota	AM(000)
FUTBOL:LIGA ESPAÑOLA	VILLARREAL-BARCELONA	LA SEXTA	28-ene-12	Sábado	22:00	23:48	22.1	4136
FUTBOL:LIGA ESPAÑOLA	R.BETIS-SEVILLA	LA SEXTA	21-ene-12	Sábado	22:00	23:49	16.4	2861
FUTBOL:LIGA ESPAÑOLA	MALAGA-AT.MADRID	LA SEXTA	7-ene-12	Sábado	22:00	23:46	12.5	2264
EL MENTALISTA	FUGA EN ROJO	LA SEXTA	24-ene-12	Martes	22:28	23:16	10.0	2114
EL TAQUILLAZO	LA HORA DE LA ARAÑA	LA SEXTA	2-ene-12	Lunes	22:27	0:26	9.9	1869

8.- La2 (2,8%) sube una décima

La2 (2,8%) sube una décima en enero, logra su mejor dato desde septiembre de 2010 y se impone a las cadenas creadas para la TDT gracias a los incrementos en ambos sexos y en los mores de 25 años, en las jornadas de los fines de semana y en las franjas de sobremesa y tarde. Un mes más, "Saber y Ganar" es el programa más visto de la cadena.

Título	Descripción	Cadena	Fecha	Día	Inicio	Fin	Cuota	AM(000)
SABER Y GANAR		La2	31-ene-12	Martes	15:38	16:12	12.2	1739
SABER Y GANAR		La2	26-ene-12	Jueves	15:38	16:13	11.6	1622
SABER Y GANAR		La2	20-ene-12	Viernes	15:38	16:12	11.5	1621
SABER Y GANAR		La2	25-ene-12	Miércoles	15:38	16:13	12.0	1587
SABER Y GANAR		La2	4-ene-12	Miércoles	15:38	16:13	10.6	1562

9.- Neox (2,7%) baja tres décimas

Neox (2,7%) baja tres décimas con importantes mermas en los menores de 44 años, sobre todo en los niños de 4 a 12 años, en los fines de semana y en las franjas de madrugada y mañana. Su parrilla está liderada fundamentalmente por la reemisión de "Los Simpsons".

Título	Descripción	Cadena	Fecha	Día	Inicio	Fin	Cuota	AM(000)
LOS SIMPSONS		NEOX	8-ene-12	Domingo	21:21	21:39	6.0	1139
LOS SIMPSONS		NEOX	2-ene-12	Lunes	21:17	21:38	6.3	1113
LOS SIMPSONS		NEOX	15-ene-12	Domingo	21:24	21:42	5.5	1109
LOS SIMPSONS		NEOX	16-ene-12	Lunes	21:10	21:32	5.5	987
LOS SIMPSONS		NEOX	9-ene-12	Lunes	21:47	22:07	4.8	985

10.- FDF-T5 (2,6%) baja dos décimas

FDF-T5 (2,6%) baja dos décimas en el primer mes del año con ligeras mermas en prácticamente todos los target, fundamentalmente en los jóvenes de 13 a 24 años, su público más afín. La cadena consigue sus mejores resultados en las franjas de tarde y "late-night". El ranking de emisiones más vistas de la cadena está copado por la serie "La que se avecina".

Título	Descripción	Cadena	Fecha	Día	Inicio	Fin	Cuota	AM(000)
LA QUE SE AVECINA	UN BODORRIO, UN LEON DE	FDF-T5	1-ene-12	Domingo	20:17	22:10	6.0	1071
LA QUE SE AVECINA	UN ANIVERSARIO, UN PELU	FDF-T5	29-ene-12	Domingo	20:45	22:05	5.5	1066
LA QUE SE AVECINA	UN VOYEUR, UNA INSPECCI	FDF-T5	8-ene-12	Domingo	20:37	22:06	4.9	910
LA QUE SE AVECINA	UN SOLTERO, UN YOGUR CC	FDF-T5	22-ene-12	Domingo	20:46	22:15	4.4	860
LA QUE SE AVECINA	SINGLES, GATILLAZOS Y UN	FDF-T5	15-ene-12	Domingo	20:53	22:34	4.1	838



11.- Clan (2,5%) baja dos décimas

Clan (2,5%) experimenta un descenso de una décima en sus resultados medios. Igualmente, sigue manteniéndose como la cadena más vista por los niños de 4 a 12 años (14,4%), si bien desciende 1,2 puntos en este grupo con respecto al pasado mes de diciembre. Sus programas franquicia "Bob Esponja" y "George de la Jungla" son los más vistos de la cadena.

Título	Descripción	Cadena	Fecha	Día	Inicio	Fin	Cuota	AM(000)
BOB ESPONJA		CLAN	12-ene-12	Jueves	20:28	20:51	5.0	737
BOB ESPONJA		CLAN	29-ene-12	Domingo	20:19	20:43	4.4	733
BOB ESPONJA		CLAN	25-ene-12	Miércoles	20:50	21:14	4.4	721
GEORGE DE LA JUNGLA		CLAN	9-ene-12	Lunes	21:15	21:37	3.7	701
BOB ESPONJA		CLAN	31-ene-12	Martes	20:26	20:48	4.6	683

12.- Disney Channel (1,6%) baja dos décimas

Disney Channel (1,6%) registra un descenso de dos décimas respecto a diciembre, fundamentalmente con pérdidas en mujeres y niños de 4 a 12 años (12,3%), así como en los viernes y en la franja matinal, principalmente. La emisión más vista de la cadena corresponde a la sitcom "¡Buena suerte, Charlie!".

Título	Descripción	Cadena	Fecha	Día	Inicio	Fin	Cuota	AM(000)
¡BUENA SUERTE, CHARLIE!		DISNEY CHANNEL	12-ene-12	Jueves	20:51	21:12	3.0	493
CINE	SPACE CHIMPS, MISION ESI	DISNEY CHANNEL	21-ene-12	Sábado	21:30	22:54	2.9	487
PHINEAS Y FERB		DISNEY CHANNEL	14-ene-12	Sábado	10:36	10:58	10.5	458
SHAKE IT UP		DISNEY CHANNEL	20-ene-12	Viernes	20:41	21:02	3.2	456
CINE	ERASE UNA VEZ...UN CUEN	DISNEY CHANNEL	28-ene-12	Sábado	21:30	22:55	2.5	444

13.- laSexta 3 (1,5%) repite resultado

LaSexta3 (1,5%) repite el mismo resultado que en diciembre, si bien, experimenta ligeros repuntes en niños de 4 a 12 años, en el viernes y en las bandas de madrugada y "prime-time". La película más vista de la cadena en el mes es "¿En qué piensan las mujeres?".

Título	Descripción	Cadena	Fecha	Día	Inicio	Fin	Cuota	AM(000)
CINE 22H	¿EN QUE PIENSAN LAS MUJ	LA SEXTA 3	1-ene-12	Domingo	22:00	0:29	3.6	650
CINE 22H	EQUIPO MORTAL	LA SEXTA 3	11-ene-12	Miércoles	22:00	23:42	2.7	534
CINE 22H	EL SECRETO DE LOS HERMA	LA SEXTA 3	6-ene-12	Viernes	22:00	23:57	2.8	527
CINE 22H	HORA PUNTA	LA SEXTA 3	27-ene-12	Viernes	22:00	23:44	2.7	513
CINE 19H	EL SEÑOR DE LAS BESTIAS	LA SEXTA 3	6-ene-12	Viernes	19:45	21:51	3.5	508

14.- Nitro (1,5%) sube una décima

Nitro (1,5%) sube una décima en el mes de enero y consigue sus mejores resultados en hombres y en los mayores de 45 años, por franjas, es el "prime-time" y el "late-night" en las que logra sus mejores cuotas. La emisión más vista de la cadena corresponde a "Clásicos Nitro" "Lionheart, el Luchador".

Título	Descripción	Cadena	Fecha	Día	Inicio	Fin	Cuota	AM(000)
CLASICOS NITRO	LIONHEART, EL LUCHADOR	NITRO	22-ene-12	Domingo	22:15	0:22	2.6	457
NITROCINE	KILL SWITCH	NITRO	16-ene-12	Lunes	22:09	23:58	2.2	435
SIN RASTRO	DESTROZADA	NITRO	15-ene-12	Domingo	21:23	22:20	2.0	419
NITROCINE	EL GOLPE PERFECTO	NITRO	2-ene-12	Lunes	22:25	0:08	2.1	408
LEY Y ORDEN: ACCION CRIMI	HEOSFORO	NITRO	30-ene-12	Lunes	21:32	22:24	1.9	393



15.- Interconomía (1,5%) sube una décima

Interconomía (1,5%) sube una décima con respecto al mes de diciembre. Las mejoras se producen en ambos sexos y en los mayores de 64 años. Las franjas de mejores resultados de la cadena son el "prime-time" y el "late-night". Un mes más, el ranking de emisiones de la cadena está encabezado por "El Gato al agua".

Título	Descripción	Cadena	Fecha	Día	Inicio	Fin	Cuota	AM(000)
EL GATO AL AGUA		INTERECONOMIA	30-ene-12	Lunes	21:59	0:04	3.0	589
EL GATO AL AGUA		INTERECONOMIA	12-ene-12	Jueves	21:59	0:04	2.9	588
EL GATO AL AGUA		INTERECONOMIA	11-ene-12	Miércoles	21:59	0:03	3.0	580
EL GATO AL AGUA		INTERECONOMIA	9-ene-12	Lunes	21:59	0:03	2.9	574
EL GATO AL AGUA		INTERECONOMIA	17-ene-12	Martes	21:59	0:05	2.7	540

16.- La Siete (1,4%) sube una décima

La Siete (1,4%) sube una décima en el mes de enero. La cadena obtiene sus mejores resultados en mujeres, jóvenes de 13 a 24 años, los domingos y las franjas de la madrugada y "late-night". El ranking de emisiones de la cadena está liderado por la repetición de "El Caso Urdangarín".

Título	Descripción	Cadena	Fecha	Día	Inicio	Fin	Cuota	AM(000)
EL CASO URDANGARIN		LASIETE	7-ene-12	Sábado	22:35	0:52	3.0	491
GRAN HERMANO:DIARIO		LASIETE	23-ene-12	Lunes	21:31	22:35	2.4	490
TU SI QUE VALES		LASIETE	8-ene-12	Domingo	18:34	22:00	2.5	401
GRAN HERMANO:DIARIO		LASIETE	25-ene-12	Miércoles	21:30	22:30	2.1	398
GRAN HERMANO:DIARIO		LASIETE	24-ene-12	Martes	21:32	22:32	1.9	382

17.- Boing (1,3%) repite resultado

Boing (1,3%) repite el resultado del mes de diciembre. Las principales plusvalías las consigue en niños de 4 a 12 años, target donde es la tercera cadena más vista con un 9,3% de cuota de pantalla. La emisión más vista de la cadena es "Doraemon Gato Cósmico".

Título	Descripción	Cadena	Fecha	Día	Inicio	Fin	Cuota	AM(000)
DORAEMON GATO COSMICO		BOING	29-ene-12	Domingo	21:07	21:30	2.3	446
DORAEMON GATO COSMICO		BOING	29-ene-12	Domingo	20:42	21:05	2.2	397
DORAEMON GATO COSMICO		BOING	15-ene-12	Domingo	21:00	21:23	2.1	394
DORAEMON GATO COSMICO		BOING	14-ene-12	Sábado	15:04	15:27	2.8	393
OGGY Y LAS CUCARACHAS		BOING	23-ene-12	Lunes	20:27	20:34	2.6	372

18.- Nova (1,3%) repite resultado

Nova (1,3%) repite resultado este mes. Las mujeres y los individuos de 13 a 44 años son los targets más afines a la cadena. Por franjas la tarde y el "prime-time" son los más provechosos. En el ranking de emisiones más vistas de la cadena destacan "Atrapa un millón".

Título	Descripción	Cadena	Fecha	Día	Inicio	Fin	Cuota	AM(000)
ATRAPA UN MILLON		NOVA	29-ene-12	Domingo	20:15	22:14	2.3	435
CINE SUPERNOVA	UN REGALO PARA PAPA	NOVA	3-ene-12	Martes	22:11	0:11	2.2	425
CINE	ACUSADA A LOS 17	NOVA	7-ene-12	Sábado	22:05	23:59	2.3	415
ATRAPA UN MILLON		NOVA	22-ene-12	Domingo	20:12	22:17	2.1	395
CINE SUPERNOVA	JUEGO DE SEDUCCION(200	NOVA	31-ene-12	Martes	22:15	0:01	1.7	341



19.- Divinity (1,2%) sube dos décimas y logra máximo mensual

Divinity (1,2%) logra un incremento de dos décimas respecto al mes anterior logrando su máximo mensual. Destacan los datos que logra en las mujeres, el grupo de 13 a 44 años, y las franjas de madrugada y "late-night". "Callejeros viajeros: Playas de Miami" es la emisión más vista de la cadena en el mes.

Título	Descripción	Cadena	Fecha	Día	Inicio	Fin	Cuota	AM(000)
CALLEJEROS VIAJEROS	PLAYAS DE MIAMI	DIVINITY	7-ene-12	Sábado	23:59	0:56	3,1	425
CALLEJEROS VIAJEROS	ISLAS DE TAILANDIA	DIVINITY	7-ene-12	Sábado	23:01	23:59	2,3	402
ANATOMIA DE GREY	A LA DERIVA Y EN PAZ	DIVINITY	31-ene-12	Martes	22:55	23:47	2,0	382
ANATOMIA DE GREY		DIVINITY	24-ene-12	Martes	22:05	22:54	1,8	379
ANATOMIA DE GREY		DIVINITY	10-ene-12	Martes	22:06	22:55	1,8	368

20.- 24H (0,9%) repite resultado

24H (0,9%), el canal informativo de RTVE, repite resultado por cuarto mes consecutivo. La cadena obtiene sus mejores datos en hombres, individuos mayores de 45 años y en la franja de madrugada. El ranking de sus emisiones más vistas está liderado por "24h Noticias" del día 15.

Título	Descripción	Cadena	Fecha	Día	Inicio	Fin	Cuota	AM(000)
24H NOTICIAS		24H	15-ene-12	Domingo	23:30	23:45	1,7	299
EN DIRECTO	RAJOY EN RUEDA DE PREN	24H	30-ene-12	Lunes	22:30	22:40	1,3	277
LA NOCHE EN 24H		24H	30-ene-12	Lunes	22:40	0:14	1,4	264
LA NOCHE EN 24H		24H	9-ene-12	Lunes	22:30	0:11	1,2	232
LA NOCHE EN 24H		24H	19-ene-12	Jueves	22:31	0:13	1,2	223

21.- Discovery Max (0,9%) en su estreno

Discovery Max inaugura su casillero mensual (*12-31 enero) con un 0,9% de cuota. El público más afín a la cadena es el sexo masculino y el segmento de edad 13-44 años. Sus mejores registros los ha obtenido en el fin de semana y en la franja de madrugada. La emisión más vista del mes ha sido "Control de aduanas".

Título	Descripción	Cadena	Fecha	Día	Inicio	Fin	Cuota	AM(000)
CONTROL DE ADUANAS		DISCOVERY MAX	30-ene-12	Lunes	21:30	21:51	1,4	274
BUSCADOR DE VENENO		DISCOVERY MAX	26-ene-12	Jueves	22:30	23:20	1,3	261
ASI SE HACE		DISCOVERY MAX	21-ene-12	Sábado	17:15	17:40	2,0	256
ASI SE HACE		DISCOVERY MAX	21-ene-12	Sábado	16:50	17:12	1,9	254
CONTROL DE ADUANAS		DISCOVERY MAX	26-ene-12	Jueves	21:30	21:52	1,3	245

22.- Marca TV (0,9%) sube dos décimas

El canal deportivo Marca TV (0,9%) sube dos décimas en enero. Con un perfil masculino y de jóvenes de 13 a 24 años, destaca también los fines de semana y en la franja de "late-night". La emisión más vista corresponde al debate "Futboleros" del día 25, cuando Barça y Madrid se enfrentaron en Copa del Rey.

Título	Descripción	Cadena	Fecha	Día	Inicio	Fin	Cuota	AM(000)
FUTBOLEROS		MARCA TV	25-ene-12	Miércoles	0:06	2:29	8,3	641
FUTBOLEROS		MARCA TV	18-ene-12	Miércoles	23:52	2:29	7,4	592
FUTBOLEROS		MARCA TV	22-ene-12	Domingo	23:07	2:19	3,8	394
FUTBOLEROS		MARCA TV	3-ene-12	Martes	23:53	2:02	3,4	370
MARCAGOL	ESPECIAL CLASICO	MARCA TV	25-ene-12	Miércoles	19:12	23:59	2,1	344



23.- Las Autonómicas Privadas (0,9%) suben una décima

El conjunto de Autonómicas Privadas (0,9%) sube una décima en el mes de enero e iguala su máximo mensual. La catalana 8TV (2,8%) sigue siguiendo la cadena de este grupo con mayor cuota. La gallega V Televisión (0,8%) firma récord mensual. Nueve TV y Estil9 empatan también sus respectivos máximos.

	AUT PRIV	8MADRID	8TV	A3 CANARIAS	NUEVE TV	V TELEVISION	CYLV	La 8	ESTIL9	RAC105
Ámbito:	ESP	MAD	CAT	CAN	CAN	GAL	CyL	CyL	CAT	CAT
Diciembre 11	0,8	0,7	2,8	0,9	0,4	0,7	2,0	0,6	0,1	0,3
Enero 2012	0,9	0,8	2,8	0,9	0,4	0,8	1,6	0,7	0,2	0,2
Dif	0,1	0,1	0,0	0,0	0,0	0,1	-0,4	0,1	0,1	-0,1

24.- 13TV (0,8%) sube una décima y logra máximo mensual

El canal católico 13TV (0,8%) asciende una décima respecto al mes pasado y alcanza su cuota máxima en un acumulado mensual. La cadena consigue los mejores resultados en hombres, en los mayores de 64 años y en la franja de tarde. La emisión más vista del mes corresponde a la cinta "El bueno, el feo y el malo".

Título	Descripción	Cadena	Fecha	Día	Inicio	Fin	Cuota	AM(000)
CINE	EL BUENO, EL FEO Y EL MAL	13 TV	1-ene-12	Domingo	19:26	22:11	2,6	437
CINE	KATYD	13 TV	1-ene-12	Domingo	22:18	0:22	1,7	313
CINE CON MAYUSCULAS		13 TV	1-ene-12	Domingo	22:12	0:28	1,7	308
CINE	MCLINTOCK!	13 TV	15-ene-12	Domingo	19:24	21:39	1,4	244
CINE	COP LAND	13 TV	22-ene-12	Domingo	22:06	23:54	1,2	233

25.- Energy (0,7%) en su estreno

Energy, la cadena masculina de Mediaset España, termina su primer mes con el 0,7% de cuota. Presenta un perfil escorado hacia el hombre y los individuos menores de 45 años. Sus cifras se han mostrado muy regulares tanto en franjas horarias como en días de la semana. La emisión más vista ha sido el día 9 con la "Gala FIFA Balón de Oro".

Título	Descripción	Cadena	Fecha	Día	Inicio	Fin	Cuota	AM(000)
GALA FIFA BALON DE ORO		ENERGY	9-ene-12	Lunes	18:29	20:39	3,1	373
TOP GEAR		ENERGY	23-ene-12	Lunes	21:12	22:10	1,4	263
LA GUIA SEXUAL DEL SIGLO X		ENERGY	13-ene-12	Viernes	0:17	0:51	2,0	237
CINE	ASTERIX Y OBELIX: MISION	ENERGY	16-ene-12	Lunes	22:10	23:48	1,1	225
CINE	CADENA PERPETUA	ENERGY	12-ene-12	Jueves	22:06	0:18	1,1	219

26.- Teledeporte (0,6%) repite resultado

Teledeporte (0,6%) repite el resultado de diciembre. Su perfil registra una mayor afinidad del hombre y los individuos maduros de 45 a 64 años. Su franja con mayor rendimiento es la tarde. Lo más visto de la cadena en el mes ha sido el partido ACB "R.Madrid-Barcelona".

Título	Descripción	Cadena	Fecha	Día	Inicio	Fin	Cuota	AM(000)
BALONCESTO:LIGA ACB	R.MADRID-BARCELONA	TELEDEPORTE	4-ene-12	Miércoles	20:45	22:32	4,6	828
BALONMANO:CAMPEONATO D	ESPAÑA-CROACIA	TELEDEPORTE	22-ene-12	Domingo	19:58	21:56	3,0	534
BALONMANO:CAMPEONATO D	ESPAÑA-HUNGRIA	TELEDEPORTE	18-ene-12	Miércoles	20:01	21:58	2,9	459
BALONMANO:CAMPEONATO D	DINAMARCA-ESPAÑA	TELEDEPORTE	27-ene-12	Viernes	17:36	19:30	3,7	446
DAKAR		TELEDEPORTE	11-ene-12	Miércoles	21:32	22:36	1,8	375



27.- MTV (0,6%) sube una décima

El canal musical MTV (0,6%) sube una décima en enero. Con igualdad en ambos sexos, destaca sobre todo entre los jóvenes de 13 a 24 años. La franja de madrugada destaca por encima del resto. En el ranking de emisiones de la cadena destaca "MTV Tuning España".

Título	Descripción	Cadena	Fecha	Día	Inicio	Fin	Cuota	AM(000)
MTV TUNING		MTV	22-ene-12	Domingo	20:40	21:05	1,3	222
MTV TUNING		MTV	22-ene-12	Domingo	21:05	21:30	1,1	200
YA NO ESTOY GORDO		MTV	22-ene-12	Domingo	15:37	16:23	1,4	196
MTV TUNING		MTV	6-ene-12	Viernes	0:03	0:26	1,2	185
MTV TUNING		MTV	15-ene-12	Domingo	21:31	21:56	0,9	182

28.- La Sexta 2 (0,5%) repite resultado

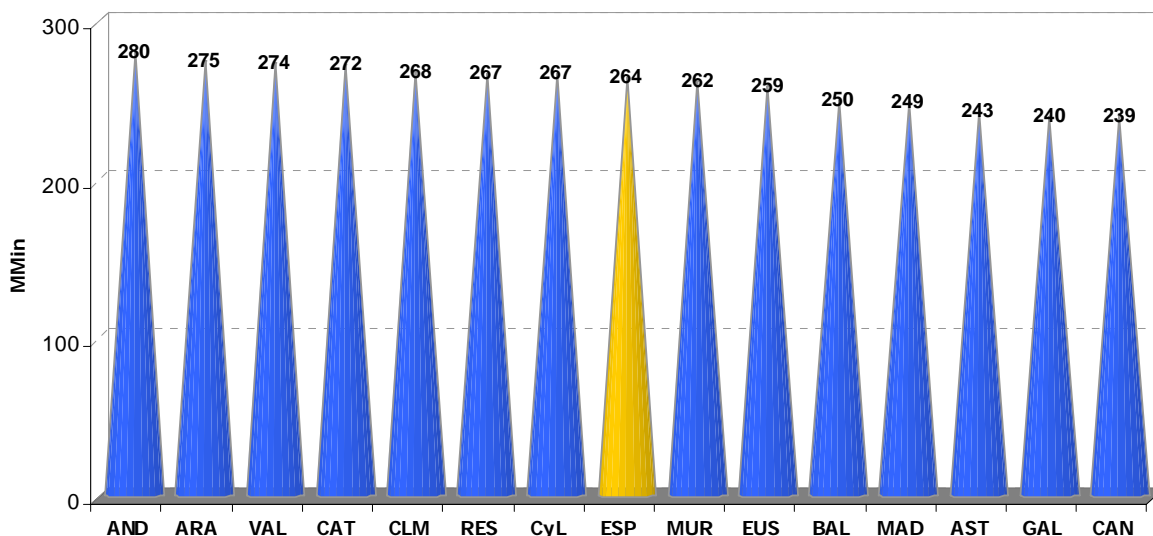
La Sexta 2 (0,5%) repite el dato por cuarto mes consecutivo. La cadena destaca entre los televidentes de 25 a 44 años y en la banda horaria de mañana y "late-night". Los programas de entretenimiento destacan entre sus emisiones más vistas, con la repetición de "Salvados".

Título	Descripción	Cadena	Fecha	Día	Inicio	Fin	Cuota	AM(000)
SALVADOS		LA SEXTA 2	5-ene-12	Jueves	22:59	0:01	1,0	166
SALVADOS		LA SEXTA 2	7-ene-12	Sábado	22:30	23:30	0,8	149
SALVADOS		LA SEXTA 2	16-ene-12	Lunes	22:57	23:59	0,8	141
¿QUIEN VIVE AHI?		LA SEXTA 2	12-ene-12	Jueves	21:58	22:58	0,7	141
SALVADOS		LA SEXTA 2	13-ene-12	Viernes	23:02	0:00	0,8	140

29.- Mes de mayor consumo televisivo de la historia

Es el mes de mayor consumo televisivo de la historia, con un promedio de 264 minutos por persona al día (4 horas y 24 minutos), superando el récord anterior conseguido en noviembre de 2011 con 262 minutos. Andalucía (280 minutos) encabeza el ranking por comunidades, mientras que Canarias es la de menor consumo (239 minutos).

**Minutos de Consumo TTV por persona y día -
Ámbitos registrados por Kantar Media de forma individual**

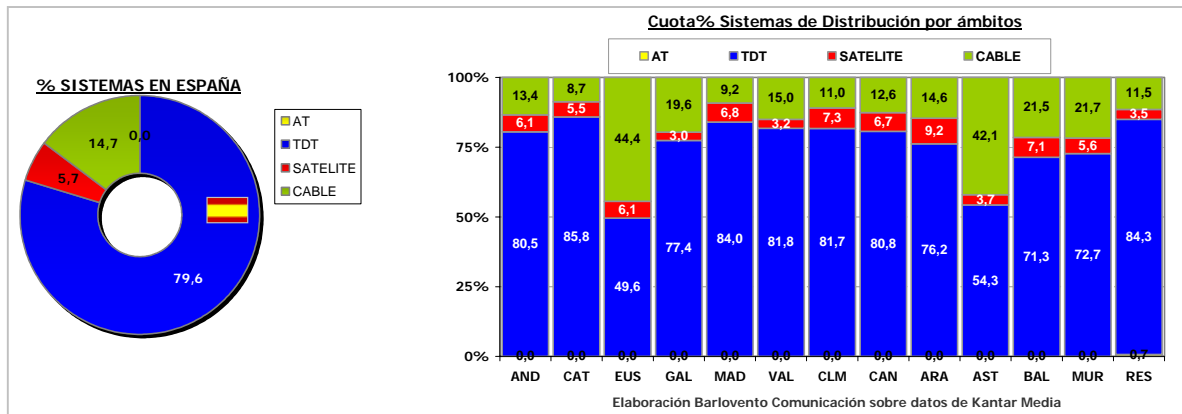


* Elaboración Barlovento Comunicación sobre datos de Kantar Media



30.- El consumo de TDT (79,6%) repite resultado

El consumo a través de TDT (79,6%) repite el resultado del mes anterior, mientras que el Cable baja una décima (14,7%). El Satélite (5,7%) sube una décima. Cataluña es la región que más consume a través de TDT, País Vasco y Asturias las que más lo hacen utilizando el Cable y Aragón el Satélite.

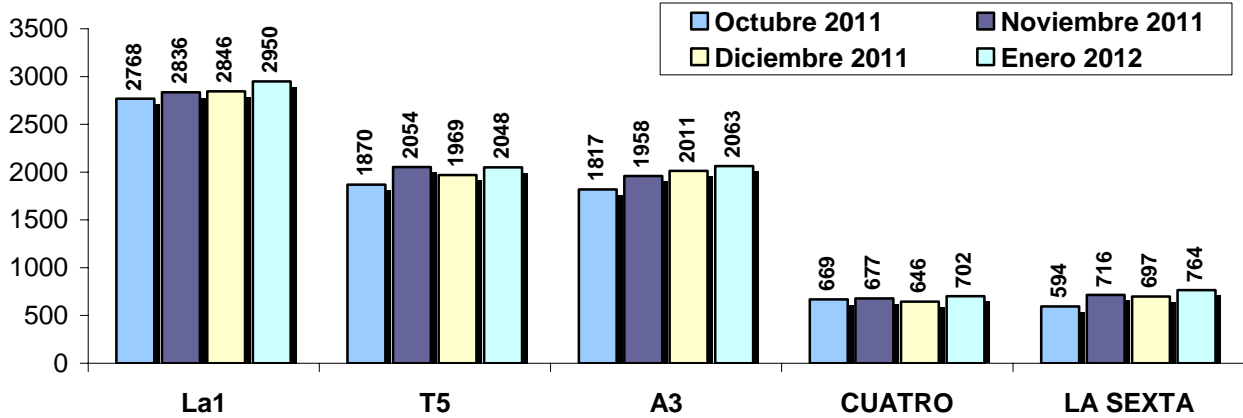


31.- * Completamos con unos breves apuntes sobre los informativos:

- Los informativos de La1 siguen siendo los más vistos por 53º mes consecutivo en la ponderación de la audiencia media de las dos ediciones de mediodía y noche, con una diferencia de 887.000 espectadores sobre Antena3, que repite en este mes en la segunda plaza
 - Los informativos de La1 son los más vistos en ambas ediciones
 - Antena 3 es la segunda opción informativa en la sobremesa
 - Telecinco ocupa la segunda posición informativa de la noche
- LaSexta aventaja a Cuatro en la ponderación de las dos ediciones con una diferencia de 62.000 espectadores

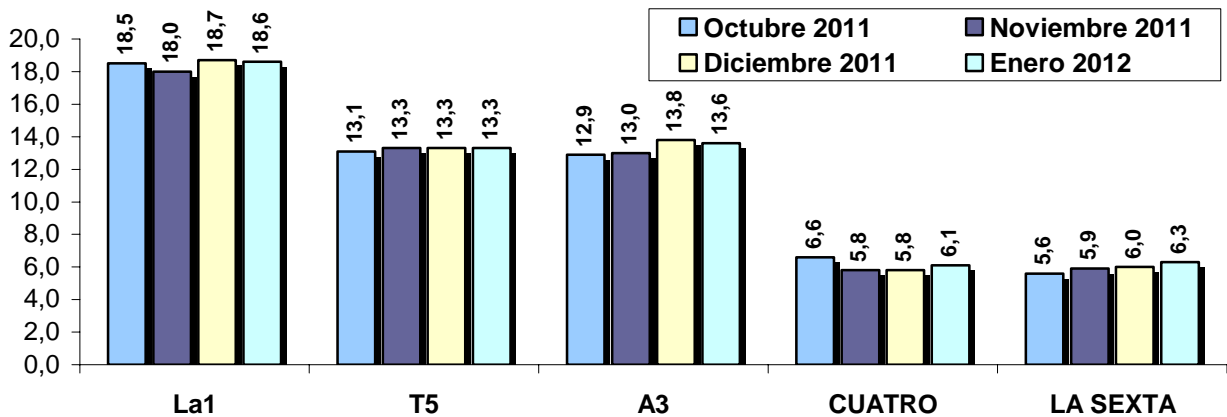


AM(000) INFORMATIVOS (L-D, PROMEDIO DOS EDICIONES)



Elaboración: Barlovento Comunicación sobre datos de KM

CUOTA INFORMATIVOS (L-D, PROMEDIO DOS EDICIONES)

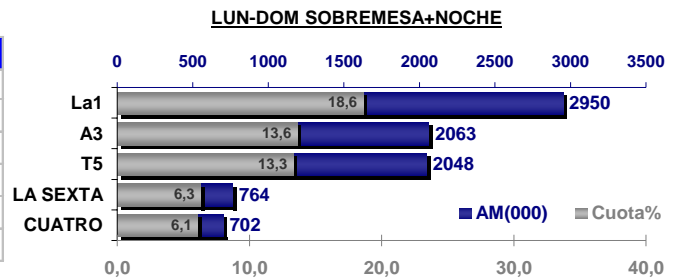




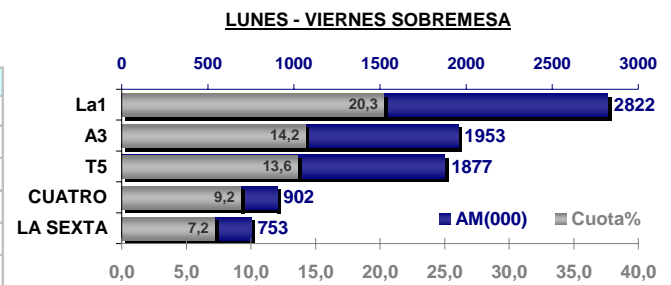
01/01/2012 - 31/01/2012

Elaboración: Barlovento Comunicación sobre datos de KM

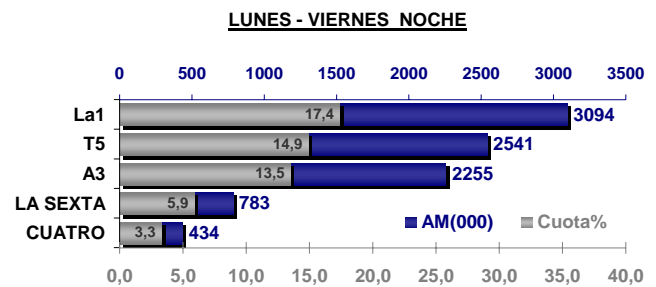
LUNES - DOMINGO, SOBREMESA Y NOCHE			
Cadena	Emisiones	AM(000)	Cuota%
La1	62	2950	18,6
A3	62	2063	13,6
T5	62	2048	13,3
LA SEXTA	62	764	6,3
CUATRO	62	702	6,1



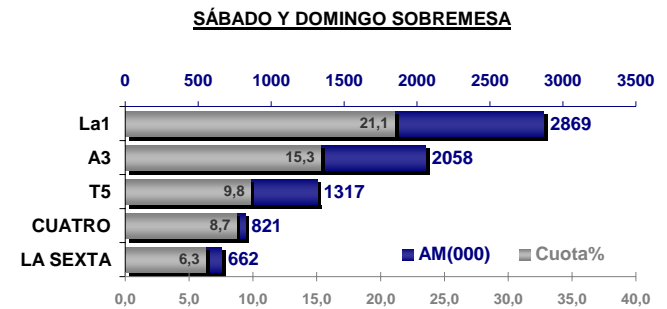
LUNES - VIERNES, SOBREMESA			
Cadena	Emisiones	AM(000)	Cuota%
La1	22	2822	20,3
A3	22	1953	14,2
T5	22	1877	13,6
CUATRO	22	902	9,2
LA SEXTA	22	753	7,2



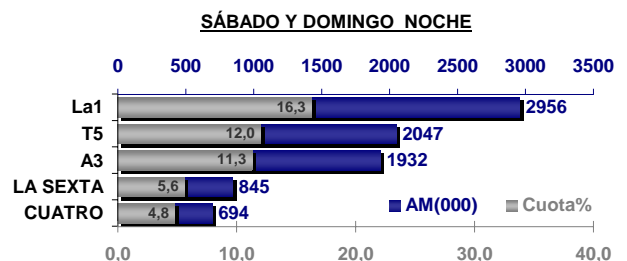
LUNES - VIERNES, NOCHE			
Cadena	Emisiones	AM(000)	Cuota%
La1	22	3094	17,4
T5	22	2541	14,9
A3	22	2255	13,5
LA SEXTA	22	783	5,9
CUATRO	22	434	3,3



SÁBADO - DOMINGO, SOBREMESA			
Cadena	Emisiones	AM(000)	Cuota%
La1	9	2869	21,1
A3	9	2058	15,3
T5	9	1317	9,8
CUATRO	9	821	8,7
LA SEXTA	9	662	6,3

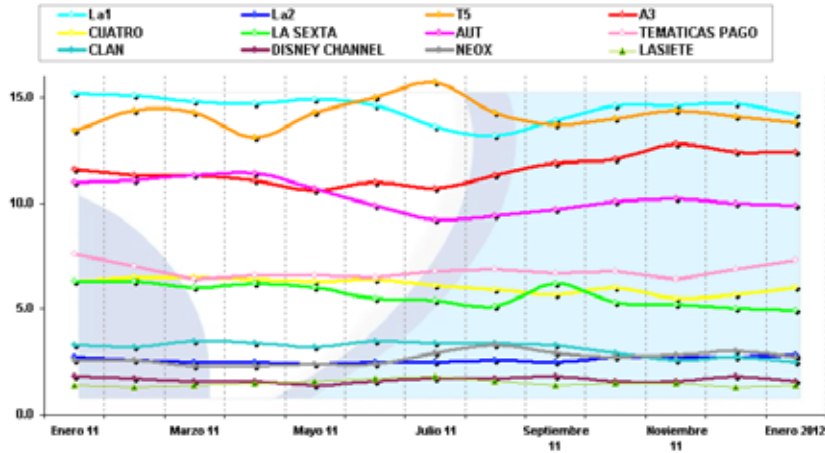


SÁBADO - DOMINGO, NOCHE			
Cadena	Emisiones	AM(000)	Cuota%
La1	9	2956	16,3
T5	9	2047	12,0
A3	9	1932	11,3
LA SEXTA	9	845	5,6
CUATRO	9	694	4,8



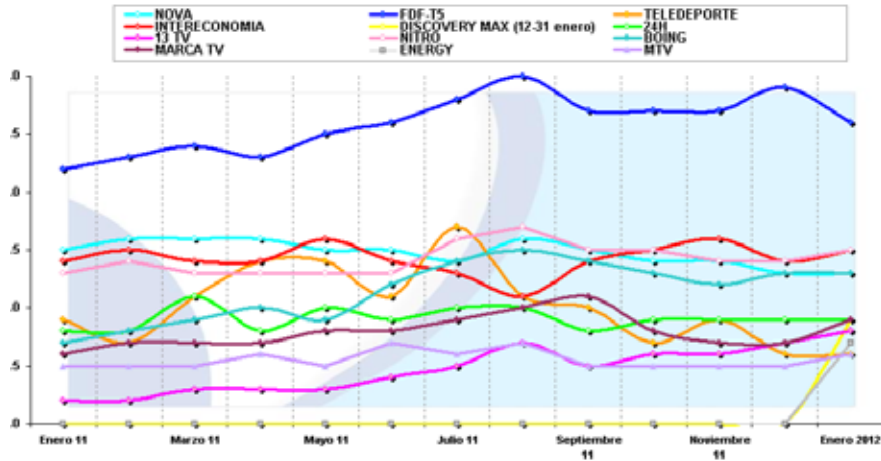


EVOLUCIÓN CUOTA EN EL AÑO MÓVIL - IND. 4+



	La1	La2	T5	A3	CUATRO	LA SEXTA	AUT	TEMATICAS PAGO	CLAN	DISNEY CHANNEL	NEOX	LASIETE
Enero 11	15.2	2.7	13.4	11.8	8.3	6.3	11.0	7.6	3.3	1.8	2.6	1.4
Febrero 11	15.1	2.6	14.4	11.3	8.5	6.3	11.1	7.0	3.2	1.7	2.6	1.3
Marzo 11	14.8	2.5	14.3	11.3	8.5	6.0	11.3	6.4	3.5	1.6	2.3	1.4
Abril 11	14.7	2.5	13.1	11.1	8.4	6.2	11.4	6.6	3.4	1.6	2.3	1.5
Mayo 11	14.9	2.4	14.3	10.6	8.3	6.0	10.7	6.8	3.2	1.4	2.4	1.6
Junio 11	14.6	2.5	15.0	11.0	8.4	5.5	9.9	6.5	3.5	1.6	2.4	1.7
Julio 11	13.6	2.5	15.7	10.7	6.1	5.4	9.2	6.8	3.4	1.7	2.9	1.6
Agosto 11	13.2	2.6	14.3	11.3	5.9	5.1	9.4	6.9	3.4	1.7	3.3	1.6
Septiembre 11	13.9	2.5	13.7	11.9	5.7	6.2	9.7	6.7	3.3	1.8	2.8	1.4
Octubre 11	14.6	2.7	14.0	12.1	6.0	5.3	10.1	6.8	2.9	1.6	2.7	1.5
Noviembre 11	14.6	2.7	14.4	12.9	5.5	5.2	10.2	6.4	2.6	1.6	2.8	1.5
Diciembre 11	14.7	2.7	14.1	12.4	5.7	5.0	10.0	6.9	2.7	1.8	3.0	1.3
Enero 2012	14.2	2.8	13.8	12.4	6.0	4.9	9.9	7.3	2.5	1.6	2.7	1.4
último mes Vs mes anterior	-0.5	0.1	-0.3	0.0	0.3	-0.1	-0.1	0.4	-0.2	-0.2	-0.3	0.1
último mes Vs mismo mes año anterior	-1.0	0.1	0.4	0.6	-0.3	-1.4	-1.1	-0.3	-0.8	-0.2	0.1	0.0

*Elaboración Barlovento Comunicación según datos de Kantar Media (antes TNSoftes)



	NOVA	FDF-T5	TELEDEPORTE	INTERECONOMIA	DISCOVERY MAX (12-31 enero)	Z81	13 TV	NITRO	BOING	MARCA TV	ENERGY	MTV
Enero 11	1.5	2.2	0.9	1.4	0.0	0.8	0.2	1.3	0.7	0.6	0.0	0.5
Febrero 11	1.6	2.3	0.7	1.5	0.0	0.8	0.2	1.4	0.8	0.7	0.0	0.5
Marzo 11	1.6	2.4	1.1	1.4	0.0	1.1	0.3	1.3	0.9	0.7	0.0	0.5
Abril 11	1.6	2.3	1.4	1.4	0.0	0.8	0.3	1.3	1.0	0.7	0.0	0.6
Mayo 11	1.5	2.5	1.4	1.6	0.0	1.0	0.3	1.3	0.9	0.8	0.0	0.5
Junio 11	1.5	2.6	1.1	1.4	0.0	0.9	0.4	1.3	1.2	0.8	0.0	0.7
Julio 11	1.4	2.8	1.7	1.3	0.0	1.0	0.5	1.6	1.4	0.9	0.0	0.6
Agosto 11	1.6	3.0	1.1	1.1	0.0	1.0	0.7	1.7	1.5	1.0	0.0	0.7
Septiembre 11	1.5	2.7	1.0	1.4	0.0	0.8	0.5	1.5	1.4	1.1	0.0	0.5
Octubre 11	1.4	2.7	0.7	1.5	0.0	0.9	0.6	1.5	1.3	0.8	0.0	0.5
Noviembre 11	1.4	2.7	0.9	1.6	0.0	0.9	0.6	1.4	1.2	0.7	0.0	0.5
Diciembre 11	1.3	2.9	0.6	1.4	0.0	0.9	0.7	1.4	1.3	0.7	0.0	0.5
Enero 2012	1.3	2.6	0.6	1.5	0.9	0.9	0.8	1.5	1.3	0.9	0.7	0.6
último mes Vs mes anterior	0.0	-0.3	0.0	0.1	0.6	0.0	0.1	0.1	0.0	0.2	0.7	0.1
último mes Vs mismo mes año anterior	-0.2	0.4	-0.3	0.1	0.6	0.1	0.6	0.2	0.6	0.3	0.7	0.1



RANKING EMISIONES MÁS VISTAS - Enero 2012
TOTAL DE SISTEMAS DE DISTRIBUCIÓN

	Título	Descripción	Cadena	Fecha	Día	Inicio	Fin	Cuota	AM(000)
1	AGUILA ROJA		La1	16-ene-12	Lunes	22:21	23:39	30,3	6163
2	AGUILA ROJA		La1	23-ene-12	Lunes	22:19	23:49	30,8	6123
3	AGUILA ROJA		La1	9-ene-12	Lunes	22:18	23:37	28,4	5937
4	EL TIEMPO 2		La1	16-ene-12	Lunes	22:10	22:21	24,5	5169
5	CUENTAME COMO PASO	VIVIR	La1	26-ene-12	Jueves	22:26	23:52	25,5	5117
6	CUENTAME COMO PASO	SORPRESAS	La1	12-ene-12	Jueves	22:24	23:55	24,7	5004
7	CUENTAME COMO PASO	TODO PASA FACTURA	La1	19-ene-12	Jueves	22:21	23:32	22,3	4589
8	EL TIEMPO 2		La1	23-ene-12	Lunes	22:08	22:19	21,7	4557
9	EL TIEMPO 2		La1	9-ene-12	Lunes	22:07	22:18	20,2	4357
10	EL TIEMPO 2		La1	26-ene-12	Jueves	22:11	22:26	20,0	4282
11	EL TIEMPO 2		La1	30-ene-12	Lunes	22:10	22:21	19,5	4179
12	FUTBOL:LIGA ESPAÑOLA	VILLARREAL-BARCELONA	LA SEXTA	28-ene-12	Sábado	22:00	23:48	22,1	4136
13	PELICULA DE LA SEMANA	NO ES TAN FACIL	La1	29-ene-12	Domingo	22:16	0:06	20,7	4002
14	LA HORA DE JOSE MOTA		La1	27-ene-12	Viernes	22:21	23:02	19,8	3893
15	TELEDIARIO 2		La1	16-ene-12	Lunes	20:58	22:07	20,4	3812
16	CINE	EL REINO PROHIBIDO	La1	30-ene-12	Lunes	22:21	23:54	19,1	3781
17	EL PELICULON	LA PROPOSICION	A3	14-ene-12	Sábado	22:00	0:10	21,2	3774
18	LA HORA DE JOSE MOTA		La1	13-ene-12	Viernes	22:18	22:58	19,1	3706
19	EL TIEMPO 2		La1	12-ene-12	Jueves	22:09	22:24	17,1	3677
20	AIDA		T5	29-ene-12	Domingo	21:58	23:03	17,1	3667
21	EL TIEMPO 2		La1	2-ene-12	Lunes	22:07	22:18	18,0	3653
22	TELEDIARIO 2		La1	9-ene-12	Lunes	20:58	22:03	19,0	3602
23	D.REG(EL TIEMPO 1)		La1	16-ene-12	Lunes	16:07	16:18	24,2	3565
24	TELED. FIN SEMANA 2		La1	1-ene-12	Domingo	21:00	22:01	19,1	3544
25	TOLEDO:CRUCE DE DESTINOS		A3	10-ene-12	Martes	22:41	0:13	19,7	3541
26	CINE	LA BODA DE MI NOVIA	La1	2-ene-12	Lunes	22:18	23:50	17,5	3534
27	GRAN HERMANO		T5	19-ene-12	Jueves	22:11	1:47	24,5	3528
28	LA HORA DE JOSE MOTA		La1	20-ene-12	Viernes	22:17	22:58	18,0	3526
29	AIDA	PRESUNCION	T5	8-ene-12	Domingo	22:07	23:12	16,9	3500
30	TELEDIARIO 2		La1	30-ene-12	Lunes	20:58	22:05	17,9	3432
31	EL TIEMPO 2		La1	27-ene-12	Viernes	22:11	22:21	17,8	3421
32	EL TIEMPO 2		La1	29-ene-12	Domingo	22:09	22:16	15,9	3413
33	FUTBOL:COPA DEL REY	BARCELONA-OSASUNA	T5	4-ene-12	Miércoles	22:00	23:51	16,7	3411
34	TELEDIARIO 2		La1	23-ene-12	Lunes	20:58	22:04	18,3	3406
35	AIDA		T5	22-ene-12	Domingo	21:57	23:07	16,4	3366
36	AIDA		T5	15-ene-12	Domingo	21:58	23:05	15,8	3359
37	FUTBOL:COPA DEL REY	MIRANDES-ATH.BILBAO	CUATRO	31-ene-12	Martes	22:00	23:49	16,3	3353
38	TELED. FIN SEMANA 2		La1	15-ene-12	Domingo	21:00	22:04	16,8	3352
39	LA HORA DE JOSE MOTA		La1	27-ene-12	Viernes	23:02	23:44	17,9	3333
40	TELEDIARIO 2		La1	2-ene-12	Lunes	20:58	22:02	18,7	3327
41	CINE	BAJO CERO	La1	6-ene-12	Viernes	22:14	0:02	17,9	3318
42	TELED. FIN SEMANA 2		La1	29-ene-12	Domingo	21:00	22:04	16,6	3286
43	EL TIEMPO 2		La1	19-ene-12	Jueves	22:09	22:21	15,6	3281
44	LA HORA DE JOSE MOTA		La1	20-ene-12	Viernes	22:58	23:38	17,1	3265
45	PELICULA DE LA SEMANA	BATMAN BEGINS	La1	15-ene-12	Domingo	22:15	0:21	17,3	3262
46	LA HORA DE JOSE MOTA		La1	13-ene-12	Viernes	22:58	23:39	17,4	3240
47	TELEDIARIO 2		La1	26-ene-12	Jueves	20:58	22:06	17,3	3234
48	D.REG(EL TIEMPO 1)		La1	15-ene-12	Domingo	15:53	16:00	20,8	3226
49	TU CARA ME SUENA		A3	4-ene-12	Miércoles	22:15	0:31	17,0	3215
50	TELEDIARIO 2		La1	17-ene-12	Martes	20:58	22:06	17,2	3211



BARLOVENTO COMUNICACION

RANKING TELEVISIONES DIGITAL +			RANKING TELEVISIONES CABLE			RANKING CADENAS PAGO					
Cadenas	Cuota % D+	HAA(000)	Cadenas	Cuota% Cable	HAA(000)	Cadenas	Cuota% TP+ PAGO	HAA(000)			
1	TS (C+)	10,2	605	1	L61 (Ca)	13,5	3251	1	CANAL + 1	6,7	1134
2	CANAL+ 1 (C+)	9,2	1068	2	TS (Ca)	13,0	2821	2	PARAMOUNT COMEDY	4,6	1190
3	L61 (C+)	8,9	972	3	A3 (Ca)	12,7	2900	3	AMN	4,6	1185
4	A3 (C+)	7,2	767	4	AUTON (Ca)	8,2	2391	4	FOX	4,5	1189
5	CUATRO (C+)	5,6	705	5	CUATRO (Ca)	5,7	2300	5	CANAL HOLLYWOOD	4,0	1128
6	CANAL+ LISA (C+)	4,3	543	6	LA SEXTA (Ca)	4,7	2055	6	TNT	3,8	1030
7	LA SEXTA (C+)	3,5	573	7	L62 (Ca)	2,3	1600	7	GOL T	3,4	752
8	POP-TS (C+)	1,8	282	8	CANAL HOLLYWOOD (Ca)	1,7	949	8	CANAL+ LISA	2,9	543
9	FOX (C+)	1,8	351	9	PARAMOUNT COMEDY (Ca)	1,7	860	9	CALLE 13	2,4	774
10	AMN (C+)	1,7	286	10	FOX (Ca)	1,6	849	10	COSMOPOLITAN	2,3	795
11	CANAL+ ACCION (C+)	1,7	405	11	AMN (Ca)	1,5	757	11	DISNEY JUNIOR	2,3	386
12	PARAMOUNT COMEDY (C-	1,7	331	12	NEOX (Ca)	1,5	754	12	FOX CRIME	2,0	535
13	L62 (C+)	1,6	418	13	POP-TS (Ca)	1,5	715	13	NEOX	1,8	425
14	DISNEY JUNIOR (C+)	1,6	165	14	INTERCONOMA (Ca)	1,4	576	14	DISCOVERY	1,8	615
15	CANAL+ 2 (C+)	1,5	449	15	GOL T (Ca)	1,1	446	15	HISTORIA	1,7	578
16	TNT (C+)	1,5	290	16	CLAN (Ca)	0,9	475	16	NATIONAL GEOGRAPHIC	1,5	499
17	AUTONOM (C+)	1,2	258	17	AUTONOM (Ca)	0,9	681	17	EUROSPORT	1,5	479
18	CANAL+ DCINE (C+)	1,2	300	18	CALLE 13 (Ca)	0,0	539	18	ITRM	1,4	521
19	NEOX (C+)	1,2	040	19	DISNEY CHANNEL (Ca)	0,8	465	19	DISNEY CINEMAGIC	1,2	458
20	CANAL+ 1...30 (C+)	1,2	305	20	LASSETTE (Ca)	0,8	428	20	CANAL+ ACCION	1,2	405
21	CANAL+ COMEDIA (C+)	1,1	396	21	COSMOPOLITAN (Ca)	0,8	859	21	CANAL COCINA	1,1	458
22	CALLE 13 (C+)	1,1	235	22	NEOX (Ca)	0,7	321	22	INM	1,1	532
23	FOX CRIME (C+)	1,0	219	23	FMARCA TV (Ca)	0,7	526	23	ODCEA	1,1	540
24	DISNEY CHANNEL (C+)	1,0	200	24	DIVINITY (Ca)	0,7	432	24	CANAL+ 2	1,0	449
25	CANAL+ DEPORTES (C+)	1,0	206	25	DISCOVERY (Ca)	0,6	436	25	SOPROS	1,0	372
26	NATIONAL GEOGRAPHIC (0,9	198	26	NOVA (Ca)	0,6	404	26	SIFY	1,0	457
27	CANAL HOLLYWOOD (C-	0,9	179	27	NETRO (Ca)	0,6	422	27	VIAMA	1,0	445
28	COSMOPOLITAN (C+)	0,9	235	28	FOX CRIME (Ca)	0,6	317	28	CARTOONNETWORK	0,9	282
29	TELEDEPORTE (C+)	0,8	212	29	HISTORIA (Ca)	0,6	432	29	TM	0,8	529
30	LASSETTE (C+)	0,8	205	30	LA SEXTA 3 (Ca)	0,6	495	30	CANAL+ DCINE	0,8	300
31	EUROSPORT (C+)	0,7	105	31	INM (Ca)	0,5	532	31	CANAL+ 1...30	0,8	305
32	CLAN (C+)	0,7	138	32	DISNEY JUNIOR (Ca)	0,5	201	32	CANAL+ COMEDIA	0,8	396
33	DISCOVERY (C+)	0,7	178	33	SOPROS (Ca)	0,5	372	33	SONY TV	0,8	504
34	HISTORIA (C+)	0,7	147	34	BONG (Ca)	0,5	386	34	NEOX 3R	0,7	139
35	DISNEY CINEMAGIC (C+)	0,6	153	35	EUROSPORT (Ca)	0,4	286	35	CARTONETO	0,6	191
36	SIFY (C+)	0,6	199	36	NATIONAL GEOGRAPHIC (0,4	301	36	CANAL+ DEPORTES	0,6	206
37	CANAL+ FUTBOL (C+)	0,6	240	37	CANAL COCINA (Ca)	0,4	340	37	TM AUTOR	0,6	270
38	NOVA (C+)	0,58833	101	38	MTV (Ca)	0,4	342	38	NATURA	0,6	297
39	ODCEA (C+)	0,5	188	39	DISNEY CINEMAGIC (Ca)	0,4	306	39	CANAL HOLLYWOOD +1	0,5	199
40	VIAMA (C+)	0,5	154	40	ODCEA (Ca)	0,4	381	40	DISNEY 3D	0,5	209
41	DCINE ESPAÑOL (C+)	0,5	148	41	24H (Ca)	0,3	318	41	BARITY	0,5	127
42	CANAL COCINA (C+)	0,5	110	42	CARTOON NETWORK (Ca)	0,3	198	42	DCINE ESPAÑOL	0,5	257
43	SONY TV (C+)	0,5	218	43	SIFY (Ca)	0,3	259	43	DECASA	0,4	245
44	NEOX (C+)	0,4	104	44	NATURA (Ca)	0,3	297	44	CANAL+ FUTBOL	0,4	248
45	24H (C+)	0,4	88	45	AUT PREV (Ca)	0,3	203	45	SPORTMAGA	0,4	181
46	DISNEY 3D (C+)	0,4	88	46	LA SEXTA 2 (Ca)	0,3	393	46	40 TV	0,4	130
47	CARTOON NETWORK (C+	0,4	84	47	CANAL HOLLYWOOD +1 0	0,3	199	47	DISNEY CH +1	0,3	136
48	CANAL+ ACCION...30 (C-	0,3	80	48	13 TV (Ca)	0,3	234	48	BUZZ ROJO	0,3	205
49	CAZA Y PESCA (C+)	0,3	88	49	CARTONETO (Ca)	0,2	129	49	BDO	0,3	229
50	40 TV (C+)	0,3	71	50	SONY TV (Ca)	0,2	286	50	NGC WLD	0,3	116
51	TM (C+)	0,3	136	51	CANAL+ 1 (Ca)	0,2	68	51	CINEMATX	0,3	237
52	TM AUTOR (C+)	0,3	115	52	NEOX 3R (Ca)	0,2	67	52	CHIMEN & INVESTIGACION	0,3	170
53	PLAYBOY (C+)	0,3	55	53	DISNEY CH +1 (Ca)	0,2	136	53	CAZA Y PESCA	0,2	90
54	SPORTMAGA (C+)	0,3	79	54	BUZZ ROJO (Ca)	0,2	205	54	CANAL+ ACCION...30	0,2	80
55	DECASA (C+)	0,3	76	55	CINEMATX (Ca)	0,1	227	55	PLAYBOY	0,2	65
56	REAL MADRID TV (C+)	0,2	102	56	CHIMEN & INVESTIGACION	0,1	170	56	CANAL+ LISA 2	0,2	38
57	CANAL+ XTRA (C+)	0,2	140	57	DISNEY 3D (Ca)	0,1	121	57	REAL MADRID TV	0,2	116
58	CARTONETO (C+)	0,2	62	58	DECASA (Ca)	0,1	189	58	CANAL ESTRELLAS	0,2	103
59	BDO (C+)	0,2	75	59	BDO (Ca)	0,1	154	59	CANAL+ TOROS	0,2	29
60	EURONEWS (C+)	0,0	15	60	SPORTMAGA (Ca)	0,1	103	60	SOL MUSICA	0,2	128
61	WHI (C+)	0,0	29	61	SOL MUSICA (Ca)	0,1	128	61	RAMBA	0,2	132
62	CANAL ESTRELLAS (C+)	0,0	23	62	CANAL ESTRELLAS (Ca)	0,1	80	62	CANAL+ XTRA	0,1	143
63	BLOOMBERG (C+)	0,0	18	63	40 TV (Ca)	0,1	59	63	EURONEWS	0,1	180
64	CANAL+ GOLF (C+)	0,0	23	64	DCINE ESPAÑOL (Ca)	0,1	89	64	ANIMAX	0,1	109
65	ANIMAX (C+)	0,0	20	65	EURONEWS (Ca)	0,1	185	65	WHI	0,1	106
66	FOX NEWS (C+)	0,0	17	66	ANIMAX (Ca)	0,0	89	66	MTV ROCKS	0,0	60
67	C+ COMEDIA...30 (C+)	0,0	0	67	INTERCONOMA B (Ca)	0,0	57	67	CARTOON NETWORK +1	0,0	20
68	DISNEY CH +1 (C+)	0,0	0	68	CARTOON NETWORK +1 (0,0	20	68	BLOOMBERG	0,0	49
69	MTV ESP (C+)	0,0	0	69	LA 10 (Ca)	0,0	78	69	CARTONETO +1	0,0	14
70	ONM+ (C+)	0,0	0	70	NGC WLD (Ca)	0,0	16	70	CANAL+ GOLF	0,0	23
71	PEOPLE+ARTS (C+)	0,0	0	71	REAL MADRID TV (Ca)	0,0	14	71	FOX NEWS	0,0	25
72	TELENOVELAS (C+)	0,0	0	72	CARTONETO +1 (Ca)	0,0	14	72	DISNEY 3D +1	0,0	8
73	BARÇA TV (C+)	0,0	0	73	CAZA Y PESCA (Ca)	0,0	2	73	40 LATINO	0,0	0
74	THE INTERNACIONAL (C+	0,0	0	74	BLOOMBERG (Ca)	0,0	31	74	BABYPREST	0,0	0
75	JETIX (C+)	0,0	0	75	DISNEY 3D +1 (Ca)	0,0	6	75	BUZZ	0,0	0
76	INFOMETO (C+)	0,0	0	76	PLAYBOY (Ca)	0,0	10	76	C+ COMEDIA...30	0,0	0
77	SUPERMODELO (C+)	0,0	0	77	FOX NEWS (Ca)	0,0	8	77	CANAL VIBENCIA	0,0	0
78	BABYPREST (C+)	0,0	0	78	40 LATINO (Ca)	0,0	0	78	CINESTAR	0,0	0
79	CARTOON NETWORK +1 (0,0	0	79	IMADRID (Ca)	0,0	0	79	CINESTAR +1	0,0	0
80	HOGAR UTIL (C+)	0,0	0	80	APRENDE INGALES (Ca)	0,0	0	80	CLICAO AHORA	0,0	0
81	MTV2 (C+)	0,0	0	81	BABYPREST (Ca)	0,0	0	81	ESTILO	0,0	0
82	POPULAR TV (C+)	0,0	0	82	BARÇA TV (Ca)	0,0	0	82	GRAN HERMANO	0,0	0
				83	BTM (Ca)	0,0	0	83	HOGAR UTIL	0,0	0
				84	BUZZ (Ca)	0,0	0	84	INFOMETO	0,0	0
				85	CM (Ca)	0,0	0	85	JETIX	0,0	0
				86	CANAL VIBENCIA (Ca)	0,0	0	86	JETIX +1	0,0	0
				87	CINCOGOLP (Ca)	0,0	0	87	KIDSCO	0,0	0
				88	CINESTAR (Ca)	0,0	0	88	MTV ESP	0,0	0
				89	CINESTAR +1 (Ca)	0,0	0	89	MTV2	0,0	0
				90	CLICAO AHORA (Ca)	0,0	0	90	NOSTALGIA	0,0	0

AP(000): Audiencia Media diaria
HAA(000): Contactos diarios